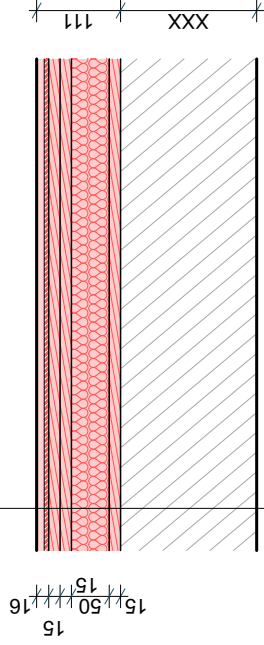


REVIZE			
Index	Datum	Změna	Jméno

	Projekty Realizace Projektový management info@qualitygroup.cz www.qualitygroup.cz STAVTE CHYTŘE					
STAVBA ZHOTOVENÍ PROJEKTOVÉ DOKUMENTACE NA OPRAVU BYTU BAYEROVA 5, BYT Č. 9						
MÍSTO STAVBY Bayerova 575/5 Brno 602 00 K.Ú.: Veveří [610372] OKRES: Brno-město KRAJ: Jihomoravský						
GENERÁLNÍ PROJEKTANT Quality Group s.r.o., Příkop 843/4, 602 00 Brno IČ: 08879737, DS: yuvn5s8 HLAVNÍ INŽENÝR PROJEKTU Ing. Jiří Šoltés, jiri.soltes@qualitygroup.cz, tel.: +420 736 105 226 ZPRACOVATEL ODBORNÉ ČÁSTI Jan Koza tel.: 737 542 484 e-mail: jan.koza@qualitygroup.cz	AUTORIZACE					
STAVEBNÍK - INVESTOR Statutární město Brno, městská část Brno-střed Dominikánská 2, 601 69 Brno IČO: 449 92 785	Č. SMLOUVY INVESTORA MCBS/2022/0053474/NEMI Č. SMLOUVY PROJEKTANTA P-22-018-000					
ODBORNÁ ČÁST Architektonicko-stavební řešení OBJEKT SO01 Byt	DATUM 10/2022 PARÉ MĚŘÍTKO					
NÁZEV DOKUMENTU DETAILY						
KÓD ELEKTRONICKÉ VERZE DOKUMENTU						
stavba	stupeň	část	výkres	profese	název dokumentu	revize
Bay. 5-9	DPS	D.101.01	72	ASŘ	Detaily	00

D01 - akustická podlaha, keramická dlažba

Náslapná vrstva - keramická dlažba ve flexibilním lepidle
Dvousložková, vysoce elastická hydroizolace - viz. stavební úpravy
Separační vrstva - SDI panel tl. 6mm lepený na flexibilní lepicí tmel
Kontaktní můstek - syntetická disperze s minerálním plnivem
Roznášecí vrstva - 2x OSB 15mm P+D, typ OSB 4, vzájemně prošroubované
Kročejová izolační vrstva - minerální podlahová izolace tl. 50mm
Záklop - OSB 15mm P+D, typ OSB 4
Původní trámový strop

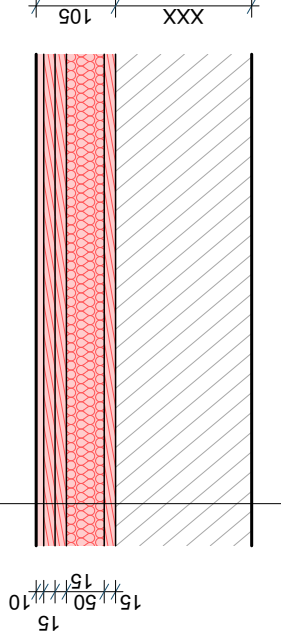


Pozn.

K omezení šíření hluku jsou navrženy i okrajové pásy izolace tl. 10mm, které přerušují styk podlahové konstrukce se svislou stěnou.

D02 - akustická podlaha, PVC

Náslapná vrstva - vinyl celoplošně lepený
Disperzní lepidlo na PVC
Roznášecí vrstva - 2x OSB 15mm P+D, typ OSB 4, vzájemně prošroubované
Kročejová izolační vrstva - minerální podlahová izolace tl. 50mm
Záklop - OSB 15mm P+D, typ OSB 4
Původní trámový strop



Pozn.

K omezení šíření hluku jsou navrženy i okrajové pásy izolace tl. 10mm, které přerušují styk podlahové konstrukce se svislou stěnou.

PVC musí být plnoplošně lepené + zatažené pod hranu obkladu. Styk PVC a obkladu přetmelit polyuretanovým flexibilním tmelem, pevnost v tahu 1,5N/m2, protažení připevnění 700%.

V místnostech s výlevkou, záchodem a sprchovým koutem, je nutné, aby bylo PVC položeno v jednom, celistvém kuse.